

# LE GUIDE DU TRI

2025

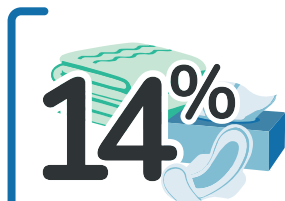
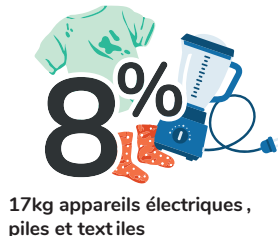
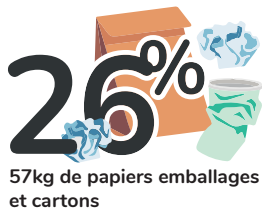


SEMOCOM

En100ble

Visons 100kg de moins en 2030

## De quoi sont composées nos poubelles noires ?

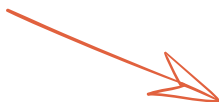


Ordures ménagères résiduelles non recyclables

Collectif Cosme

En réalité, la majorité des déchets présents dans la poubelle noire peuvent être triés. Le programme En100ble vise une réduction des déchets de 100 kg par habitant d'ici 2030.

### NOTRE DÉFI :



En 2024, nous sommes à :  
- 25 kg

En 2030, il faut arriver à :  
- 100 kg

### Nouvelle cadence pour vos déchets

À partir de mars 2025, **le rythme de collecte des ordures ménagères en porte-à-porte passera à tous les 15 jours.** Ces changements sont nécessaires afin de répondre aux objectifs règlementaires de réduction des déchets et pour maîtriser les coûts liés à la collecte et au traitement des déchets.

## Les déchets **alimentaires**

**À DÉPOSER DANS VOTRE COMPOSTEUR**  
**ET/OU DANS LES POINTS DE COLLECTE DÉDIÉS**

### **Dans votre composteur :**

Déposez vos épluchures de fruits et de légumes, puis recouvrez de végétaux secs.

### **SOS compost**



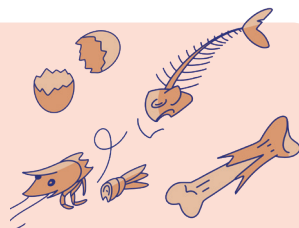
Un doute ou une question sur le compostage ?  
Retrouvez tous nos conseils sur notre site internet  
ou contactez-nous sur [compost@semcoctom.com](mailto:compost@semcoctom.com).



### **ET/OU**

### **Dans les points de collecte :**

Déposez tous vos autres déchets alimentaires :  
os, crustacés, coquilles d'huîtres ou restes de poisson,  
produits périmés (sans emballage),  
et tout ce que vous ne souhaitez pas composter.



## **COMPOSTEUR OU POINTS DE COLLECTE, C'EST VOUS QUI CHOISISSEZ !**

Pour transporter vos restes, utilisez **votre bio-seau**. Vous pouvez déposer en vrac (pas dans une poche plastique) ou dans un sac kraft.

### **Vous n'avez plus de sac kraft ?**

Ils sont disponibles en mairie (contactez-les avant de vous déplacer),  
ou bien dans les déchèteries du Semcoctom.

### **Vous n'êtes pas équipé en composteur et/ou bio-seau ?**

Contactez-nous au 05 57 34 53 20 ou faites votre demande sur notre application mobile Semcoctom+.



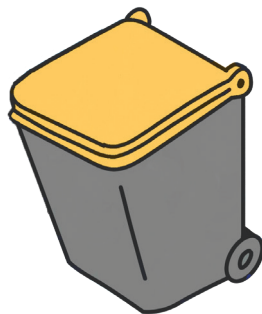
- ✓ **Bornes collectées et lavées** toutes les semaines.
- ✓ **Accès libre** 24h/24 et 7j/7.
- ✓ **Retrouvez les bornes** les plus proches sur notre application mobile Semcoctom+.

# Les déchets **recyclables**, **emballages et papiers**

## À TRIER DANS **VOTRE BAC JAUNE**

Quelques règles à connaître :

- ✓ Ne les emboîtez pas, séparés ils sont mieux triés
- ✓ Ne les mettez pas dans des sacs, laissez-les en vrac.
- ✓ Ne les lavez pas, videz simplement leur contenu.
- ✓ Pliez les cartons pour prendre moins de place et s'ils sont trop gros, apportez-les en déchèterie.



### **PAPIER ET EMBALLAGES CARTONS**

Tous les papiers, enveloppes, emballages cartons, briques alimentaires...



### **EMBALLAGES PLASTIQUES**

Bouteilles et flacons avec bouchon, tubes de dentifrice, pots de yaourt, flacons à shampoing, barquettes à jambon, barquettes polystyrène, films plastique...



### **EMBALLAGES MÉTAL ET ALUMINIUM**

Boîtes de conserve, capsules de café, aérosols vides, gourdes de compote, canettes, barquettes en aluminium...



### **Demandez votre stop pub**

Votre boîte aux lettres est envahie de prospectus ? Collez un stop pub sur votre boîte pour ne plus recevoir de publicité.

### **Vous êtes à l'étroit ?**

Si votre bac jaune déborde, vous pouvez obtenir un bac plus grand.

Faites votre demande par téléphone au 05 57 34 53 20,  
sur notre site internet ([www.semocotom.com](http://www.semocotom.com))  
ou notre application mobile Semocotom+.

## Les emballages **en verre** EN POINTS D'APPORT VOLONTAIRE

### Les emballages en verre

Dans les points d'apport volontaire.

- ✓ Bien vidés, sans les laver.
- ✓ Ni couvercle, ni bouchon.
- ✓ Pas de vaisselle cassée.



## Le textile EN POINTS D'APPORT VOLONTAIRE

### Le textile

Dans les points d'apport volontaire.

- ✓ En bon état ou abimés.
- ✓ Articles secs.
- ✓ Dans un sac fermé (30 litres max).
- ✓ Chaussures liées par paires.



## Les ordures **ménagères**

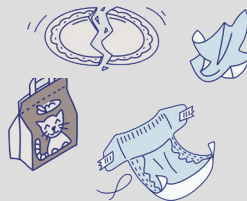
### À JETER EN SACS FERMÉS DANS VOTRE BAC NOIR

Les ordures ménagères ne sont pas triées une fois jetées, elles sont directement incinérées et les matériaux ne pourront pas être réutilisés.

Avec les nouvelles consignes de tri des emballages et la valorisation des déchets alimentaires, il ne reste plus grand chose dans la poubelle noire, ce qui permet de passer à une collecte tous les 15 jours.

**Vous avez des enfants en bas âge ?** Vous pouvez bénéficier d'un bac plus grand. Pour les cas particuliers et les personnes en difficulté, des solutions peuvent être trouvées, n'hésitez pas à nous contacter.

Mouchoirs, essuie-tout (ou dans le composteur), jouets en plastique cassés, vaisselle, couches, brosses à dents, litières pour animaux, mégots de cigarettes...



## Les autres déchets

**ILS NE VONT PAS DANS LA POUBELLE NOIRE,  
VOICI COMMENT LES TRIER.**

### Les objets, meubles, vêtements, jouets en bon état

En ressourcerie ou dans les espaces de réemploi des déchèteries.



### Les encombrants et les déchets électriques et électroniques



Dépôt en magasin ou  
sinon en déchèterie.  
Les encombrants sont enfouis,  
d'où la nécessité de bien trier  
pour recycler ce qui peut l'être.

### Comment trouver les points d'apport ou les déchèteries à proximité ?

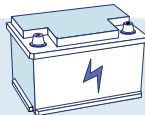
Téléchargez l'application mobile  
**Semioctom+** pour trouver les  
points d'apport volontaire les  
plus proches de vous.



SCANNEZ-MOI  
POUR LA  
TÉLÉCHARGER



### Les déchets dangereux



Dont les batteries de  
cigarettes électroniques :  
à la déchèterie.

### Les médicaments non finis ou périmés



À ramener en pharmacie,  
sans boîtes, ni notices.

## Nos aides Financières

Des alternatives existent pour réduire notre production de déchets.  
Nous proposons des aides financières lors de l'acquisition de broyeur, de poules  
ou encore lors de l'achat de couches lavables ou de textiles d'hygiène lavables.  
Plus d'informations sur notre site internet.

### DISPOSITIF 2025

#### À la prestation



BROYAGE DE  
DÉCHETS VERTS

#### À l'acquisition



BROYEUR DE  
DÉCHETS VERTS



POULES OU  
COMPOSTEUR  
ROTATIF

### NOUVEAU !



COUCHES  
LAVABLES



TEXTILES D'HYGIÈNE  
MENSTRUELS OU  
D'INCONTINENCE

# Les **déchèteries**

## 7 DÉCHÈTERIES RÉPARTIES SUR LE TERRITOIRE

Quelques règles à connaître :

- ✓ Pour faciliter votre passage, triez vos apports par matière avant d'arriver en déchèterie.
- ✓ Pour éviter les envois, pensez à bâcher votre remorque.
- ✓ Vous ne savez pas où déposer votre déchet ? Nos agents sont là pour vous conseiller.

### Horaires d'ouverture

#### Du 15 septembre au 14 juin

Le lundi de 13h30 à 17h15,  
du mardi au samedi de 9h à 12h30  
et de 13h30 à 17h15

#### Du 15 juin au 14 septembre

Du lundi au samedi de 7h15 à 14h

\* Ouvert aux professionnels (sauf bâtiment).

**18 passages**

**1,8 tonne par an**

Facturation au delà des passages  
et/ou tonnages.

**Demandez votre Semocode pour  
accéder aux déchèteries.**

Plus de **30 filières  
de valorisation** dans  
nos déchèteries.

Végétaux, déchets électriques  
et électroniques, mobilier, bois,  
ferailles, métaux, batteries, livres,  
pneus, lampes et ampoules,  
métaux, plastiques, gravats,  
plâtre, isolants, huile de friture,  
huile de vidange, déchets  
dangereux, piles, radiographies...

### OÙ ALLER ?

**Béguéy\*, Saint-Caprais,  
Saint Germain du Puch\*,  
Saint-Léon\*, Saint-Loubès,  
Tresses et Virelade.**

#### Déchèterie de Virelade :

*Pour des raisons logistiques, jusqu'en  
septembre 2025 elle est réservée  
aux usagers de la rive gauche de  
Convergence Garonne.  
Accès avec Semocode applicable  
à la fin des travaux.*

#### Le saviez-vous ?

La plateforme de Tresses  
propose une matériauthèque.  
Elle permet de déposer ou  
récupérer des matériaux  
de bricolage.

### ESPACE RÉEMPLOI

Des objets, meubles, vêtements  
ou jouets en bon état dont vous  
ne voulez plus ?

Déposez-les dans les containers  
de réemploi pour leur offrir une  
nouvelle vie. Ils pourront faire  
le bonheur d'un autre utilisateur !

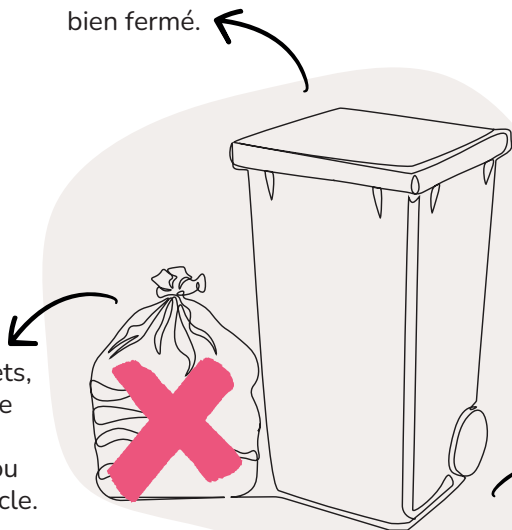
## Quelques règles simples

### À METTRE EN PLACE POUR FACILITER LA COLLECTE

Merci

pour ces gestes qui facilitent le travail de nos agents de collecte.

Couvercle bien fermé.



Pas de déchets, d'objets ou de sacs posés à côté du bac ou sur le couvercle.

Poignées tournées vers la route (sauf collecte robotisée).

Merci de veiller à la propreté de votre bac.

## MERCI POUR VOS GESTES DE TRI !

### UNE QUESTION ? UNE DEMANDE DE BAG ? BESOIN DE CONSEILS POUR RÉDUIRE VOS DÉCHETS ?

Contactez nous  
au 05 57 34 53 20.  
[www.semocotom.com](http://www.semocotom.com)

### SEMOCTOM+

Téléchargez notre application mobile pour faire vos démarches, être notifié la veille des collectes, trouver les points de collecte à proximité.



SCANNEZ-MOI  
POUR LA TÉLÉCHARGER !

Semocotom - Janvier 2025 - Ne pas jeter sur la voie publique